



ರಾಜ್ಯ ಶೈಕ್ಷಣಿಕ ಸಂಶೋಧನ ಹಾಗೂ ಪ್ರಶಿಕ್ಷಣ ಪರಿಷತ್, ಮಹಾರಾಷ್ಟ್ರ, ಪುಣೆ
ನಿಪುಣ ಭಾರತ - ಅಧ್ಯಯನ ಅಭ್ಯಾಸ ಸರ್ವೇಕ್ಷಣೆ
ನಾಲ್ಕನೆಯ ಇಯತ್ತೆ : ವಿಷಯ - ಪರಿಸರ ಅಭ್ಯಾಸ ಭಾಗ -೧

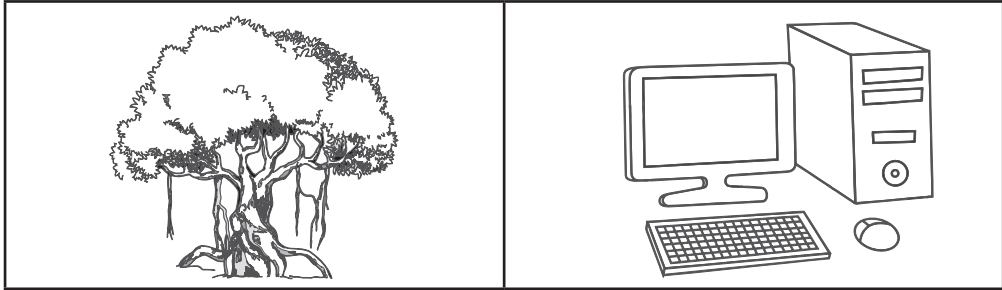


ಶಿಕ್ಷಕರಿಗಾಗಿ ಸರ್ವ ಸಾಧಾರಣ ಸೂಚನೆಗಳು :

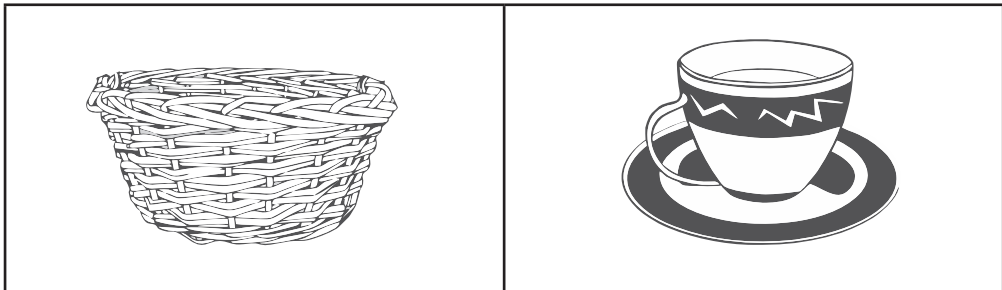
- ೧) ಆವಶ್ಯಕತೆ ಇರುವ ಚಿತ್ರಗಳ/ಶಬ್ದಗಳ ಕಾರ್ಡುಗಳನ್ನು ಮೊದಲೇ ತಯಾರಿ ಮಾಡಿಕೊಳ್ಳಬೇಕು.
- ೨) ಆವಶ್ಯಕತೆ ಇದ್ದಲ್ಲಿ ಪರಿಚ್ಛೇದವನ್ನು ವಿದ್ಯಾರ್ಥಿಗಳಿಗೆ ಓದಿ ತೋರಿಸಬೇಕು.
- ೩) ಲೇಖಿ ಪ್ರತಿಸಾದ ತೆಗೆದುಕೊಳ್ಳುವುದಾದರೆ ವಿದ್ಯಾರ್ಥಿಗಳ ವಹಿಯಲ್ಲೇ ನೋಂದಾಯಿಸಬೇಕು.
- ೪) ಪ್ರಶ್ನೆ/ಚಿತ್ರ ತಿಳಿದುಕೊಳ್ಳುವಲ್ಲಿ ವಿದ್ಯಾರ್ಥಿಗಳಿಗೆ ಅಡಚಣೆ ನಿರ್ಮಾಣವಾದರೆ ಶಿಕ್ಷಕರು ಯೋಗ್ಯ ಸ್ಪಷ್ಟೀಕರಣ ಮಾಡಬೇಕು.

ಪ್ರಶ್ನೆ ಕ್ರ. ೧ ಅಧ್ಯಯನ ನಿಷ್ಪತ್ತಿ : ೦೩.೯೫.೦೧ - ಹತ್ತಿರ ಪರಿಸರದಲ್ಲಿಯ ವನಸ್ಪತಿಗಳ ಎಲೆ, ಕಾಂಡ, ಬೇರು ಇತ್ಯಾದಿಗಳ ಸರ್ವಸಾಧಾರಣ ನಿರೀಕ್ಷಣೆ ಕ್ರಮ ವೈಶಿಷ್ಟ್ಯಗಳು (ಉದಾ. ಆಕಾರ, ಬಣ್ಣ, ವಾಸನೆ, ಪ್ರಾಣಿ ಮತ್ತು ಪಕ್ಷಿಗಳ ವಿವಿಧ ವೈಶಿಷ್ಟ್ಯ ಗುರುತಿಸುತ್ತಾನೆ. ಉದಾ. ಚಲನವಲನೆ ಎಲ್ಲಿ ಕಂಡು ಬರುತ್ತವೆ/ಎಲ್ಲಿ ಇಡುತ್ತವೆ, ತಿನ್ನುವ ರೂಢಿ, ಧ್ವನಿ ಇತ್ಯಾದಿಗಳನ್ನು ಗುರುತಿಸುವನು.

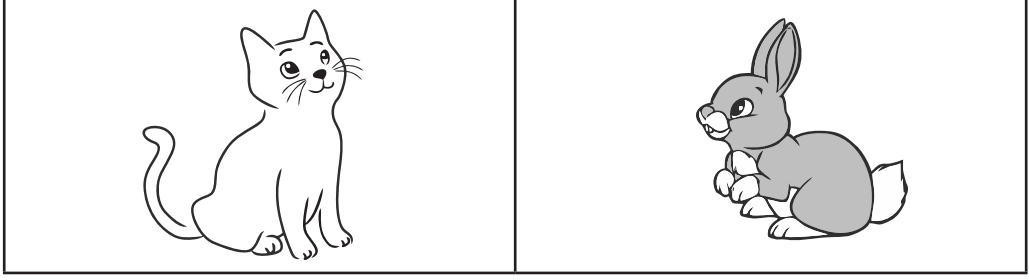
೧) ಸಜೀವಿ ಯಾವುದು ಎಂಬುದನ್ನು ಗುರುತಿಸು.



೨) ಪರಿಸರದಲ್ಲಿಯ ವನಸ್ಪತಿಗಳಿಂದ ಯಾವ ವಸ್ತು ತಯಾರಿಸುತ್ತಾರೆ ಎಂಬುದನ್ನು ಗುರುತಿಸು.



೩) ಯಾವ ಪ್ರಾಣಿ ಇಲಿಯನ್ನು ತಿಂದು ತನ್ನ ಹೊಟ್ಟೆ ತುಂಬಿಸಿಕೊಳ್ಳುತ್ತದೆ ಎಂಬುದನ್ನು ಗುರುತಿಸು.



ಮೂಲ್ಯಾಂಕನ ರುಬ್ರಿಕ್ :

ಅ.ಕ್ರ.	ನಿರೀಕ್ಷೆ	ಶ್ರೇಣಿ
೧)	ಮೂರು ಪ್ರಶ್ನೆಗಳಿಗೆ ಯೋಗ್ಯ ಉತ್ತರ ಕೊಡಲಾಯಿತು.	೩
೨)	ಯಾವುದೇ ಎರಡು ಪ್ರಶ್ನೆಗಳಿಗೆ ಯೋಗ್ಯ ಉತ್ತರ ಕೊಡಲಾಯಿತು.	೨
೩)	ಯಾವುದೇ ಒಂದು ಪ್ರಶ್ನೆಗೆ ಉತ್ತರ ಕೊಡಲಾಯಿತು.	೧
೪)	ಯಾವುದೇ ಪ್ರಶ್ನೆಗೆ ಯೋಗ್ಯ ಉತ್ತರ ಕೊಡಲಿಲ್ಲ.	೦

ಪ್ರಶ್ನೆ ಕ್ರ. ೨ ಅಧ್ಯಯನ ನಿಷ್ಪತ್ತಿ : ೦೩.೯೫.೦೫ - ಬೇರೆ ಬೇರೆ ವಯಸ್ಸಿನ ಜನರ, ಪ್ರಾಣಿಗಳ, ಪಕ್ಷಿಗಳ, ಆಹಾರದ ಅವಶ್ಯಕತೆ, ಆಹಾರ ಮತ್ತು ನೀರಿನ ಉಪಲಬ್ಧತೆ ಮತ್ತು ಪರಿಸರದಲ್ಲಿಯ ಹಾಗೂ ಮನೆಯಲ್ಲಿಯ ನೀರಿನ ಉಪಯೋಗದ ಬಗ್ಗೆ ವರ್ಣನೆ ಮಾಡುತ್ತಾನೆ.

ಶಿಕ್ಷಕರಿಗಾಗಿ ಸೂಚನೆ : ವಿದ್ಯಾರ್ಥಿಗಳಿಗೆ ಯೋಗ್ಯ ಪರ್ಯಾಯ ಆಯ್ಕೆ ಮಾಡಲು ಹೇಳಬೇಕು.

- ೧) ಹೊಂಡದಲ್ಲಿಯ ನೀರು ಸ್ವಚ್ಛವೇಗಿಡಬೇಕು. ಇದರ ಸಲುವಾಗಿ ಕೆಳಗಿನವುಗಳ ಪೈಕಿ ಯಾವ ಕಾಳಜಿ ವಹಿಸುವೆ.
- ೧) ದನ-ಕರುಗಳ ಮೈ ತೊಳೆಯಬೇಕು.
 - ೨) ಬಟ್ಟೆಗಳನ್ನು ತೊಳೆಯಬೇಕು.
 - ೩) ನೀರಿನಲ್ಲಿ ಜಳಕ ಮಾಡುವೆನು.
 - ೪) ಕಸ-ಕಡ್ಡಿ ನೀರಿನಲ್ಲಿ ಹಾಕುವದಿಲ್ಲ.
- ೨) ಮಳೆಯ ನೀರು ಸಂಗ್ರಹಿಸಿ ಇಡದಿದ್ದರೆ, ಏನಾಗುತ್ತದೆ ಎಂಬುದನ್ನು ಹೇಳು.
- ೧) ನೀರಿನ ಕೊರತೆ ಆಗುವದಿಲ್ಲ.
 - ೨) ಬೆಳೆಗಳ ಬೆಳವಣಿಗೆ ಹೆಚ್ಚಾಗುತ್ತದೆ.
 - ೩) ನೀರಿನ ಕೊರತೆ ಉಂಟಾಗುವದು.
 - ೪) ಭೂಮಿಯಲ್ಲಿಯ ನೀರಿನ ಪಾತಳಿ ಹೆಚ್ಚಾಗುವದು.

೩.) ನದಿ, ಬಾವಿ, ಝರಿ, ಆಣೆಕಟ್ಟು, ಕೆರೆ ಇತ್ಯಾದಿ ನೀರಿನ ಸಂಗ್ರಹಗಳ ಮುಖ್ಯ ಸ್ಮೃತ ಯಾವುದು ಎಂಬುದನ್ನು ಹೇಳು.

- ೧) ಮಳೆ
೨) ನೀರಿನ ಟಾಕಿ
೩) ನಳ
೪) ಗುಡ್ಡ

ಅಪೇಕ್ಷಿತ ಪ್ರತಿಕ್ರಿಯೆ : ಅ) ಡ ಆ) ಕ ಇ) ಅ

ಮೂಲ್ಯಾಂಕನ ರುಬ್ರಿಕ್ :

ಅ.ಕ್ರ.	ನಿರೀಕ್ಷೆ	ಶ್ರೇಣಿ
೧)	ಮೂರು ಪ್ರಶ್ನೆಗಳಿಗೆ ಯೋಗ್ಯ ಉತ್ತರ ಕೊಡಲಾಯಿತು.	೩
೨)	ಯಾವುದೇ ಎರಡು ಪ್ರಶ್ನೆಗಳಿಗೆ ಯೋಗ್ಯ ಉತ್ತರ ಕೊಡಲಾಯಿತು.	೨
೩)	ಯಾವುದೇ ಒಂದು ಪ್ರಶ್ನೆಗೆ ಉತ್ತರ ಕೊಡಲಾಯಿತು.	೧
೪)	ಯಾವುದೇ ಪ್ರಶ್ನೆಗೆ ಯೋಗ್ಯ ಉತ್ತರ ಕೊಡಲಿಲ್ಲ.	೦

ಪ್ರಶ್ನೆ ಕ್ರ. ೩ ಅಧ್ಯಯನ ನಿಷ್ಪತ್ತಿ : ೦೩.೯೫.೧೪ - ಪರಿಸರದಲ್ಲಿಯ ಗಿಡಗಳ, ಪ್ರಾಣಿಗಳ, ಹಿರಿಯರ, ವಿವ್ಯಾಂಗ ವ್ಯಕ್ತಿಗಳ ಬಗ್ಗೆ ಮತ್ತು ವಿವಿಧ ಕುಟುಂಬಗಳ ರಚನೆಗಳ ಸಂಬಂಧಕ್ಕೆ ಸಂವೇದನೆ ತೋರಿಸುತ್ತಾರೆ.

ಶಿಕ್ಷಕರಿಗಾಗಿ ಸೂಚನೆ : ಕೊಟ್ಟ ವಾಕ್ಯಗಳನ್ನು ಓದಿಸಿ, ಯೋಗ್ಯ ಇಲ್ಲವೆ ಅಯೋಗ್ಯ ಈ ಸ್ವರೂಪದಲ್ಲಿ ವಿದ್ಯಾರ್ಥಿಗಳ ಪ್ರತಿಕ್ರಿಯೆ ತೆಗೆದುಕೊಳ್ಳಬೇಕು.

ಅ.ಕ್ರ.	ವಿಧಾನ	ಯೋಗ್ಯ/ಅಯೋಗ್ಯ
೧)	ಮನೆ ಮತ್ತು ಶಾಲೆ ಸ್ವಚ್ಛ ಮತ್ತು ಸುಂದರವಾಗಿಡಬೇಕು.	
೨)	ರಂಗಪಂಚಮಿ ಹಬ್ಬದಲ್ಲಿ ಪ್ರಾಣಿಗಳ ಮೈಮೇಲೆ ಬಣ್ಣ ಎರಚುವುದು.	
೩)	ಗಾಯಾಳು ಪ್ರಾಣಿಗಳಿಗೆ ಸಹಾಯ ಮಾಡುವುದು.	
೪)	ಯಾವಾಗಲೂ ಜೋರಾದ ಧ್ವನಿಯಲ್ಲಿ ಸಂಗೀತ ಕೇಳಬೇಕು.	

ಅಪೇಕ್ಷಿತ ಪ್ರತಿಕ್ರಿಯೆ : ಅ) ಯೋಗ್ಯ ಆ) ಅಯೋಗ್ಯ ಇ) ಯೋಗ್ಯ ಈ) ಅಯೋಗ್ಯ

ಮೂಲ್ಯಾಂಕನ ರುಬ್ರಿಕ್ :

ಅ.ಕ್ರ.	ನಿಕಷ	ಶ್ರೇಣಿ
೧)	ನಾಲ್ಕು ಪ್ರಶ್ನೆಗಳಿಗೆ ಯೋಗ್ಯ ಉತ್ತರ ಕೊಡಲಾಯಿತು.	೩
೨)	ಯಾವುದೇ ಎರಡು ಅಥವಾ ಮೂರು ಪ್ರಶ್ನೆಗಳಿಗೆ ಉತ್ತರ ಕೊಡಲಾಯಿತು.	೨
೩)	ಯಾವುದೇ ಒಂದು ಪ್ರಶ್ನೆಗೆ ಯೋಗ್ಯ ಉತ್ತರ ಕೊಡಲಾಯಿತು.	೧
೪)	ಯಾವುದೇ ಪ್ರಶ್ನೆಗೆ ಯೋಗ್ಯ ಉತ್ತರ ಕೊಡಲಿಲ್ಲ.	೦

ಅಪೇಕ್ಷಿತ ಪ್ರತಿಕ್ರಿಯೆ : ಅ) ಯೋಗ್ಯ ಆ) ಅಯೋಗ್ಯ ಇ) ಯೋಗ್ಯ ಈ) ಅಯೋಗ್ಯ

ಪ್ರಶ್ನೆ ಕ್ರ. ೪ ಅಧ್ಯಯನ ನಿಷ್ಪತ್ತಿ : ೦೩.೯೫.೦೬ - ವಸ್ತು, ಪಕ್ಷಿ, ಪ್ರಾಣಿ, ವೈಶಿಷ್ಟ್ಯ ಉಪಕ್ರಮಗಳ ವಿವಿಧ ಜ್ಞಾನೇಂದ್ರಿಯಗಳನ್ನು ಉಪಯೋಗಿಸಿ ಅವುಗಳಲ್ಲಿಯ ಸಾಮ್ಯತೆ ಮತ್ತು ಭೇದಗಳ ಉಪಯೋಗ ಮಾಡಿ ಗುಂಪು ತಯಾರಿಸುವರು.

- ಕೆಳಗಿನ ವೈಶಿಷ್ಟ್ಯಗಳ ಮೇಲಿಂದ ಪ್ರಾಣಿಗಳ ಹೆಸರು ಹೇಳು.

- ೧) ಭೂಮಿಯ ಮೇಲೆ ವಾಸಿಸುವ ಪ್ರಾಣಿ
- ೨) ನೀರಿನಲ್ಲಿ ವಾಸಿಸುವ ಪ್ರಾಣಿ
- ೩) ಆಕಾಶದಲ್ಲಿ ಹಾರಾಡುವ ಪ್ರಾಣಿ

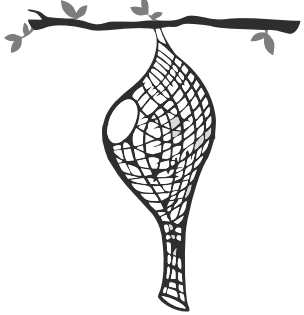

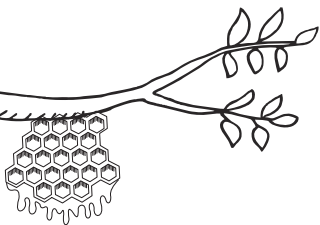
ಮೂಲ್ಯಾಂಕನ ರುಬ್ರಿಕ್ :

ಅ.ಕ್ರ.	ನಿಕಷ	ಶ್ರೇಣಿ
೧)	ಮೂರು ಪ್ರಶ್ನೆಗಳಿಗೆ ಯೋಗ್ಯ ಉತ್ತರ ಕೊಡಲಾಯಿತು.	೩
೨)	ಯಾವುದೇ ಎರಡು ಪ್ರಶ್ನೆಗಳಿಗೆ ಯೋಗ್ಯ ಉತ್ತರ ಕೊಡಲಾಯಿತು.	೨
೩)	ಯಾವುದೇ ಒಂದು ಪ್ರಶ್ನೆಗೆ ಯೋಗ್ಯ ಉತ್ತರ ಕೊಡಲಾಯಿತು.	೧
೪)	ಯಾವುದೇ ಪ್ರಶ್ನೆಗೆ ಯೋಗ್ಯ ಉತ್ತರ ಕೊಡಲಿಲ್ಲ.	೦

ಅಪೇಕ್ಷಿತ ಪ್ರತಿಕ್ರಿಯೆ : ಎಲ್ಲ ಪ್ರಶ್ನೆಗಳ ಯೋಗ್ಯ ಉತ್ತರವನ್ನು ಸ್ವೀಕರಿಸಬೇಕು.

ಪ್ರಶ್ನೆ ಕ್ರ. ೫ ಅಧ್ಯಯನ ನಿಷ್ಪತ್ತಿ : ೦೩.೯೫.೨೦ - ಪರಿಸರದಲ್ಲಿಯ ಪ್ರಾಣಿ/ಪಕ್ಷಿ ಇವುಗಳು ವಾಸಿಸುವ ಸ್ಥಳ, ವೈಶಿಷ್ಟ್ಯ, ಸಾಮ್ಯಭೇದ ಇವುಗಳ ವರ್ಗೀಕರಣ ಮಾಡುವರು.

ಕೆಳಗೆ ಕೊಟ್ಟ ಚಿತ್ರಗಳ ಮೇಲಿಂದ ಯೋಗ್ಯ ಪ್ರತಿಕ್ರಿಯೆ ಕೊಡು.

ಅ.ಕ್ರ.	ಚಿತ್ರ	ಇದರಲ್ಲಿ ಯಾರು ವಾಸಿಸುತ್ತಾರೆ ?	ವಸತಿ (ಸ್ವನಿರ್ಮಿತ/ನಿಸರ್ಗ ನಿರ್ಮಿತ)
೧)			
೨)			
೩)			

ಮೂಲ್ಯಾಂಕನ ರುಬ್ರಿಕ್ :

ಅ.ಕ್ರ.	ನಿರೀಕ್ಷೆ	ಶ್ರೇಣಿ
೧)	ಮೂರು ಪ್ರಶ್ನೆಗಳಿಗೆ ಯೋಗ್ಯ ಉತ್ತರ ಕೊಡಲಾಯಿತು.	೩
೨)	ಯಾವುದೇ ಎರಡು ಪ್ರಶ್ನೆಗಳಿಗೆ ಯೋಗ್ಯ ಉತ್ತರ ಕೊಡಲಾಯಿತು.	೨
೩)	ಯಾವುದೇ ಒಂದು ಪ್ರಶ್ನೆಗೆ ಯೋಗ್ಯ ಉತ್ತರ ಕೊಡಲಾಯಿತು.	೧
೪)	ಯಾವುದೇ ಪ್ರಶ್ನೆಗೆ ಯೋಗ್ಯ ಉತ್ತರ ಕೊಡಲಿಲ್ಲ.	೦

ಅಪೇಕ್ಷಿತ ಪ್ರತಿಕ್ರಿಯೆ :

- ೧) ಗೂಡು - ಗೂಡು ಕಟ್ಟುವ ಯಾವುದೇ ಪಕ್ಷಿ - ಸ್ವನಿರ್ಮಿತ
- ೨) ಗುಹೆ - ಗುಹೆಯಲ್ಲಿ ವಾಸಿಸುವ ಯಾವುದೇ ಪ್ರಾಣಿ - ನಿಸರ್ಗ ನಿರ್ಮಿತ
- ೩) ಜೇನಿನ ಗೂಡು - ಜೇನುಹುಳ - ಸ್ವನಿರ್ಮಿತ