



మహారాష్ట్ర శైక్షణిక్ పరిశోధన మరియు ప్రశిక్షణ పరిషద్, మహారాష్ట్ర, పుణె
నిపున్ భారత్ అధ్యయన అభ్యాస సర్వేక్షణ
విషయం : పరిసరాల అధ్యయనం-1 - తరగతి : నాలుగవది



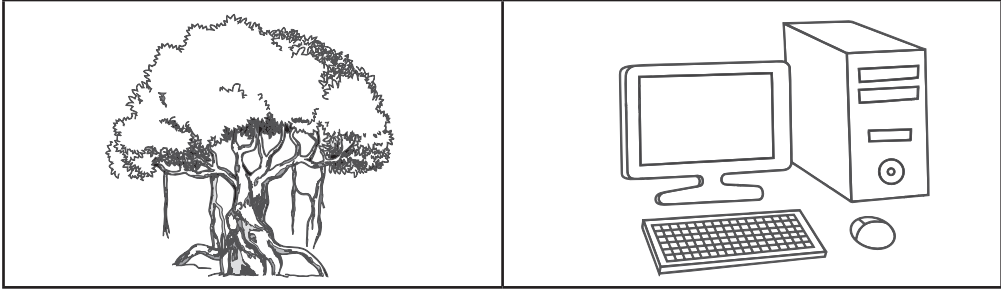
ఉపాధ్యాయులకు సూచనలు :

- 1) అవసరమైన చిత్రాల/పదాల కార్డులను ముందుగా తయారు చేసి పెట్టుకోవాలి.
- 2) అవసరమైన చోట పరిచ్ఛేదాన్ని విద్యార్థులకు చదివి వినిపించండి.
- 3) లిఖితరూప ప్రతిస్పందన తీసుకోవలసి వచ్చినచో, విద్యార్థుల నోట్‌బుక్కులోనే నమోదు చేయండి.
- 4) ప్రశ్నలు/చిత్రాలు అర్థం చేసుకోవడంలో విద్యార్థులకు సమస్య తలెత్తినచో ఉపాధ్యాయులు సరియైన స్పష్టికరణం ఇవ్వండి.

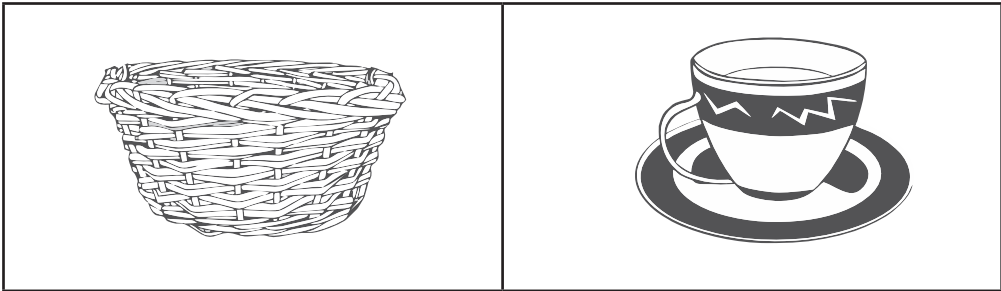
అధ్యయన ఫలితం నం. 1 : నమీన పరిసరాలలోని మొక్కల ఆకులు, కాండం, బెరడు మొదలైన వాటి సర్వసాధారణ పరిశీలన విశిష్టతలు (ఉదా: ఆకారం, రంగు ఆకృతి, వాసన గుర్తించుతారు మరియు ప్రాణులు/పక్షుల యొక్క సర్వసాధారణ పరిశీలన విశిష్టతలు ఉదా: కదలికలు, ఎక్కడ కనబడతాయి/పెట్టబడతాయి, ఆహార అలవాట్లు, ధ్వనులు మొదలైనవి గుర్తిస్తారు.)

ప్రశ్న : క్రింది ప్రశ్నలకు జవాబులు చెప్పము.

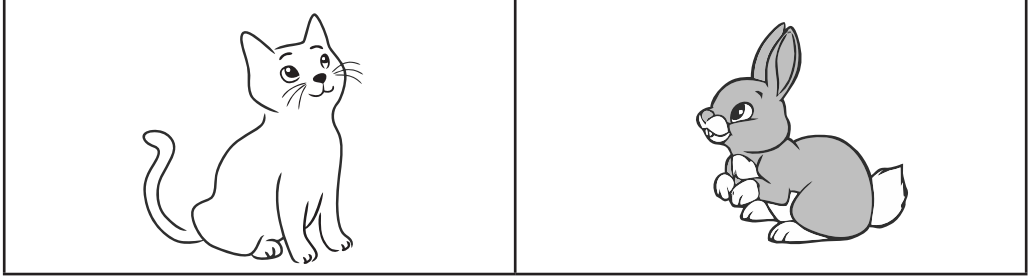
- 1) సజీవులను గుర్తించుము.



- 2) పరిసరాలలోని మొక్కల నుండి ఏ వస్తువులు తయారు అవుతాయో వాటిని గుర్తించుము.



3) ఏప్రాణి ఎలుకలను తిని తన కడుపు నింపు కుంటుందో గుర్తించుము.



మూల్యాంకనానికై నిర్దేశిత అంశాలు :

క్ర.సం.	మూల్యాంకన ప్రమాణాలు	స్థాయి
1)	మూడు ప్రశ్నలకు సరియైన జవాబులు చెప్పగలిగెను.	3
2)	ఏవేని రెండు ప్రశ్నలకు సరియైన జవాబులు చెప్పగలిగెను.	2
3)	ఏదేని ఒక ప్రశ్నకు సరియైన జవాబు చెప్పగలిగెను.	1
4)	ఒక ప్రశ్నకు కూడా సరియైన జవాబు చెప్పలేక పోయెను.	0

ఆశించిన ప్రతిస్పందన :

- 1) మట్టి చెట్టు, 2) బుట్ట, 3) పిల్లి

అధ్యయన ఫలితం సం. 2 : వివిధ వయస్సులలోని ప్రజల, జంతువుల, పక్షుల యొక్క ఆహార అవసరాలు, ఆహారం మరియు నీటి ఉపలబ్ధత మరియు పరిసరాలలోని, ఇంట్లోని నీటి ఉపయోగాలను వర్ణించగలుగుతారు.

ఉపాధ్యాయులకు సూచనలు : విద్యార్థులకు సరియైన పర్యాయాన్ని ఎన్నుకోమని చెప్పండి.

కింది ప్రశ్నలకు జవాబులు చెప్పండి.

- 1) నీటి పరివాహకం లోని నీరు ఎలాస్వచ్ఛంగా ఉంచగలమో దానికై కింది వాటిలో ఎలాంటి జాగ్రత్తలు తీసుకొంటావు.
 - 1) పశువులను నీటితో కడుగుతాను.
 - 2) బట్టలు ఉతుకుతాను.
 - 3) నీటిలో స్నానం చేస్తాను.
 - 4) నీటిలో చెత్తను వేయను.
- 2) వర్షపు నీటిని నిలవచేయకుంటే ఎమవుతుందో చెప్పుము.
 - 1) నీటి కరువు ఏర్పడదు.
 - 2) పంటలు ఏవుగా పెరుగుతాయి.
 - 3) నీటి కరువు ఏర్పడుతుంది.
 - 4) భూగర్భ నీటి మట్టం పెరుగుతుంది.

3) నదులు, బావులు, జలపాతాలు మొదలగు జల రూపాల ముఖ్య వనరు ఏదో చెప్పుము.

- 1) వర్షము
- 2) నీటి ట్యాంకు
- 3) కుళాయి
- 4) పర్వతాలు

మూల్యాంకనానికై నిర్దేశిత అంశాలు (రుబ్రిక్స్) :

క్ర.సం.	మూల్యాంకన ప్రమాణాలు	స్థాయి
1)	మూడు ప్రశ్నలకు సరియైన జవాబులు చెప్పగలిగెను.	3
2)	ఏవేని రెండు ప్రశ్నలకు సరియైన జవాబులు చెప్పగలిగెను.	2
3)	ఏదేని ఒక ప్రశ్నకు సరియైన జవాబు చెప్పగలిగెను.	1
4)	ఒక ప్రశ్నకు కూడా సరియైన జవాబు చెప్పలేక పోయెను.	0

ఆశించిన ప్రతి స్పదన :

- 1) 4, 2) 3, 3) 1

అధ్యయన ఫలితం సం. 3 : పరిసరాలలోని చెట్లు, జంతువులు, పెద్దలు, దివ్యాంగులు మరియు వివిధ కుటుంబాల నిర్మాణానికి సంబంధించిన సున్నితత్వమును చూపును.

ఉపాధ్యాయుల సూచనలు : 1) ఇచ్చిన వాక్యాన్ని చదివి సరియైనదా లేక సరికానిది అను స్వరూపంలో విద్యార్థుల ప్రతిస్పందన తీసుకొనుము. 2) విద్యార్థుల ద్వారా చెప్పబడిన సరియైన / సరికాని జవాబులను కారణయుక్తంగా స్పష్టీకరణ తీసుకొనుము.

ప్రశ్న : సరియైనది/సరికానిది కనుకొనండి.

క్ర.సం.	వివరణము	సరియైనది/సరికానిది
1)	ఇల్లు, పాఠశాలను శుభ్రముగా మరియు శుచిగా ఉంచుట.	
2)	రంగుల వంచమీ పండుగ సమయంలో జంతువులపై రంగులు పోయుట.	
3)	గాయపడిన జంతువులకు సహాయపడుట.	
4)	ఎల్లప్పుడు పెద్ద శబ్దంతో పాటలు/సంగీతం వినుట.	

మూల్యాంకనానికై నిర్దేశిత అంశాలు (రుబ్రిక్స్) :

క్ర.సం.	మూల్యాంకన ప్రమాణాలు	స్థాయి
1)	మూడు ప్రశ్నలకు సరియైన జవాబులు చెప్పగలిగెను.	3
2)	ఏవేని రెండు ప్రశ్నలకు సరియైన జవాబులు చెప్పగలిగెను.	2
3)	ఏదేని ఒక ప్రశ్నకు సరియైన జవాబు చెప్పగలిగెను.	1
4)	ఒక ప్రశ్నకు కూడా సరియైన జవాబు చెప్పలేక పోయెను.	0

ఆశించిన ప్రతిస్పందన :

- 1) సరియైనది, 2) సరికానిది, 3) సరియైనది, 4) సరికానిది

అధ్యయన ఫలితం సం. 4 : వస్తువులు, పక్షులు, జంతువులు, లక్షణాలు, ఉపక్రమాలు మొదలగు వాటిని వివిధ జ్ఞానేంద్రియాలనుపయోగించి వాటిలోని సామ్యము మరియు భేదములనుపయోగించి సమూహమును తయారు చేయుదురు.

- దిగువ లక్షణాల నుపయోగించి ప్రాణుల పేర్లు చెప్పుము.

1) నేలపై నివసించే ప్రాణి -

2) నీటిలో నివసించే ప్రాణి -

3) ఆకాశంలో ఎగిరే ప్రాణి -

మూల్యాంకనానికై నిర్దేశిత అంశాలు (రుబ్రిక్స్) :



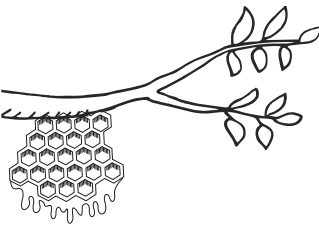
క్ర.సం.	మూల్యాంకన ప్రమాణాలు	స్థాయి
1)	మూడు ప్రశ్నలకు సరియైన జవాబులు చెప్పగలిగెను.	3
2)	ఏవేని రెండు ప్రశ్నలకు సరియైన జవాబులు చెప్పగలిగెను.	2
3)	ఏదేని ఒక ప్రశ్నకు సరియైన జవాబు చెప్పగలిగెను.	1
4)	ఒక ప్రశ్నకు కూడా సరియైన జవాబు చెప్పలేక పోయెను.	0

ఆశించిన ప్రతి స్పందన :

అన్ని ప్రశ్నలకు సరియైన జవాబులనే స్వీకరించవలెను.

అధ్యయన ఫలితం సం. 5 : పరిసరాలలోని జంతువులు/పక్షుల నివాస స్థలాల లక్షణాలు, సామ్య భేదాల ఆధారముగా వర్గీకరణ చేయుదురు.

దిగువ నీయబడిన చిత్రాలను బట్టి సరియైన ప్రతిస్పందన ఇవ్వము.

క్ర.సం.	చిత్రం	ఇందులో ఏది నివసిస్తుంది	నివాసం (సిద్ధంగా/స్వయంగా తయారు చేసినది)
1)			
2)			
3)			

మూల్యాంకనానికై నిర్దేశిత అంశాలు (రుబ్రిక్స్) :

క్ర.సం.	మూల్యాంకన ప్రమాణాలు	స్థాయి
1)	మూడు ప్రశ్నలకు సరియైన జవాబులు చెప్పగలిగెను.	3
2)	ఏవేని రెండు ప్రశ్నలకు సరియైన జవాబులు చెప్పగలిగెను.	2
3)	ఏదేని ఒక ప్రశ్నకు సరియైన జవాబు చెప్పగలిగెను.	1
4)	ఒక ప్రశ్నకు కూడా సరియైన జవాబు చెప్పలేక పోయెను.	0

ఆశించిన ప్రతి స్పందన :

- 1) గూడు : గూడు కట్టే ఏదేని పక్షి స్వయంగా తయారు చేసినది.
- 2) గుహ : గుహలో నివసించే ఏదేని ప్రాణి - సిద్ధంగా నున్నది.
- 3) తేనె పట్టు : తేనెటీగ-స్వయంగా తయారు చేసినది.

